

# HOBLink VPN

Version 1.8  
für Windows

Stand: Februar 2011



## HOBLink VPN - die VPN-Lösung für mehr Sicherheit und mehr Flexibilität.

### ■ Mehr Sicherheit für Unternehmen

Mit HOBLink VPN steigern Unternehmen ihre Kommunikationssicherheit über das Internet und senken Leitungskosten erheblich. Basierend auf IPsec VPN, integrierter Security Policy, NAT und starker Authentisierung erfolgt eine sichere Anbindung aller Außenstellen und Clients an die zentrale Netzwerkinfrastruktur.

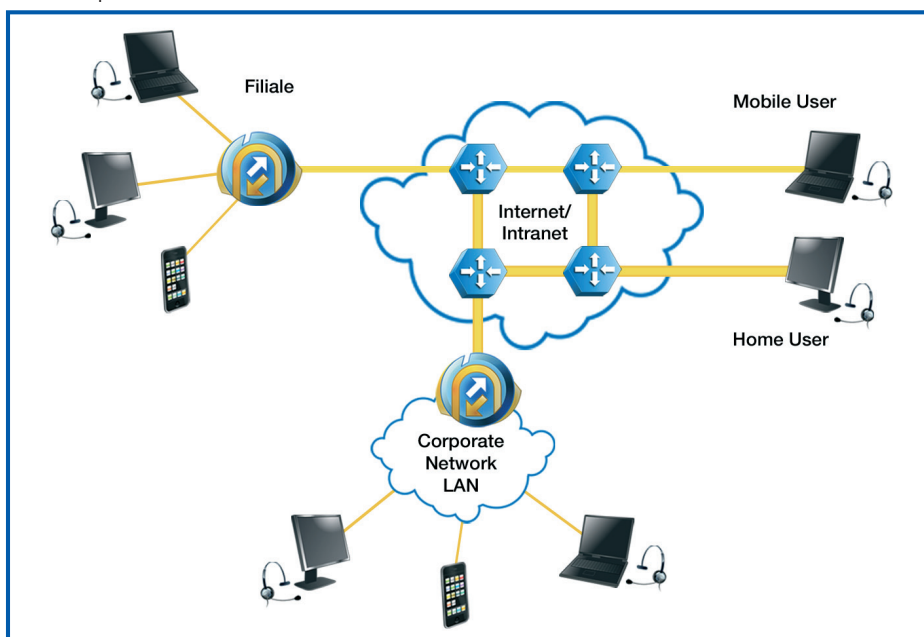
### ■ Produktmerkmale

Mit HOBLink VPN erhalten Sie:

- ein durchgängiges VPN Gateway und Universal Client Konzept
- Schutz des privaten Netzwerks vor Angriffen aus dem Internet durch die Implementierung einer Security Policy
- Schutz der gesamten Datenkommunikation im Unternehmen auf Basis der Standards IPsec und IKE/ISAKMP (RFC 2401-ff) mit starker Verschlüsselung und Authentifizierung

- umfassende Unterstützung von Zertifikaten und digitalen Signaturen mit dem integrierten Zertifikat Manager, Smartcard und PKI
- Benutzerauthentisierung mit Radius (z.B. RSA ACE-Server)
- Smartcard-Authentisierung, TeleSec
- NAT – Network Address Translation, Übersetzung von Quell- und Ziel-IP-Adressen – schützt lokale Adressen
- NAT-T (Traversal) / UDP Encapsulation. IPsec über beliebige Router, Firewalls und WLAN Hotspots
- Statefull Session Table Firewall
- zentrale Konfiguration, Administration und Management mit HOBLink Enterprise Access inkl. LDAP-Unterstützung
- Roaming – Betrieb ohne feste IP-Adressen (ISDN, DSL, Wireless, GPRS, UMTS, Analog, und andere)
- eine reine Software-Lösung, dadurch ideale Skalierbarkeit
- Network Connection Manager – nutzt aktive Verbindungen automatisch zum IPsec Tunnelaufbau.

Ein Beispielszenario für den Einsatz von HOBLink VPN



# HOBLink VPN



| HOBLink VPN - Spezifikation |  |
|-----------------------------|--|
| Eingesetzte VPN-Protokolle  | <ul style="list-style-type: none"> <li>• IPsec (AH und ESP im Tunnelmode)</li> </ul>   |
| Komprimierung               | <ul style="list-style-type: none"> <li>• DEFLATE</li> <li>• V.42bis</li> </ul>   |
| Verschlüsselungen           | <ul style="list-style-type: none"> <li>• AES (128/192/256)</li> <li>• 3DES</li> <li>• RC4</li> <li>• BLOWFISH</li> <li>• CAST</li> <li>• DES</li> <li>• DES_IV32</li> <li>• DES_IV64</li> </ul>  |
| Authentifizierungen         | <ul style="list-style-type: none"> <li>• HMAC_MD5</li> <li>• HMAC_SHA1</li> </ul>  |
| IPsec Parameter             | <ul style="list-style-type: none"> <li>• Replay-Detection</li> <li>• PFS</li> <li>• SA Lifetime</li> <li>• Dead Peer Detection</li> </ul>  |
| IKE Modi Phase 1            | <ul style="list-style-type: none"> <li>• Main Mode</li> <li>• Aggressive Mode</li> <li>• Hybrid Aggressive Mode (XAUTH)</li> </ul>   |
| IKE Mode Phase 2            | <ul style="list-style-type: none"> <li>• Quick Mode</li> </ul>   |
| IKE Verschlüsselung         | <ul style="list-style-type: none"> <li>• AES (128/192/256)</li> <li>• 3DES</li> <li>• BLOWFISH</li> <li>• CAST</li> <li>• DES</li> </ul>   |
| IKE Hash-Funktionen         | <ul style="list-style-type: none"> <li>• MD5</li> <li>• SHA1</li> </ul>  |
| IKE Identifikation          | <ul style="list-style-type: none"> <li>• IP-Adresse</li> <li>• DN (HOBLink Enterprise Access Full Qualified Distinguished Gateway Object Name)</li> </ul>  |
| IKE Authentifizierung       | <ul style="list-style-type: none"> <li>• Symmetrisch: Preshared Secret, DSA-Zertifikate, RSA-Zertifikate</li> <li>• Asymmetrisch: DSA + User/Password (hybrid XAUTH)</li> <li>• Smart Card Support (Microsoft Crypto Store)</li> <li>• Verifizierung des Benutzerzertifikats</li> <li>• Benutzerauthentisierung mit RADIUS (z.B. RSA ACE)</li> <li>• Smartcard Authentisierung, TeleSec</li> <li>• Preshared Keys auch lokal konfigurierbar</li> </ul> |
| IKE Diffie-Hellman-Groups   | <ul style="list-style-type: none"> <li>• 768 - 8192 bit MODP</li> </ul>  |
| IKE Parameter               | <ul style="list-style-type: none"> <li>• SA Lifetime</li> <li>• Timeout</li> <li>• Retries</li> </ul>  |
| VPN Geräte                  | <ul style="list-style-type: none"> <li>• Gateway</li> <li>• Client</li> </ul>  |
| Konfiguration               | <ul style="list-style-type: none"> <li>• Lokal</li> <li>• Über HOB Enterprise Access</li> <li>• LDAP</li> </ul>  |
| Administration              | <ul style="list-style-type: none"> <li>• LogView (lokal oder remote)</li> <li>• Remote Management</li> <li>• Alerts (E-mail)</li> </ul>  |

| HOBLink VPN - Spezifikation                   |   |
|---|---|
| Sichere Administration                        | <ul style="list-style-type: none"> <li>• SSL-Verschlüsselung bei der Administration</li> </ul>  |
| Grundfunktionen                               | <ul style="list-style-type: none"> <li>• Regelwerk</li> <li>• NAT</li> <li>• Start-Regelwerk zur Absicherung während der Startphase</li> <li>• IntraDNS</li> <li>• DynDNS</li> </ul>                          |
| Regelwerk                                     | Statefull Session Table Firewall, Paketfilter: <ul style="list-style-type: none"> <li>• IP-Adressen</li> <li>• Dienst</li> <li>• Protokoll</li> <li>• Session</li> </ul>                                      |
| Start-Regelwerk                               | <ul style="list-style-type: none"> <li>• Sofort aktiv nach Systemstart, sonst wie bei Regelwerk</li> </ul>  |
| Split-Tunneling                               | <ul style="list-style-type: none"> <li>• Über Regelwerk konfigurierbar</li> </ul>   |
| NAT (Network Address Translation)             | <ul style="list-style-type: none"> <li>• Statisch</li> <li>• Dynamisch</li> <li>• Twice NAT (Quell- und Ziel-IP übersetzt)</li> </ul>   |
| NAT (Network Address Translation - Traversal) | <ul style="list-style-type: none"> <li>• UDP Encapsulation (beliebige VPN Verbindungen über NAT Geräte)</li> <li>• UDP Keepalive</li> </ul>   |
| ALG (Application Level Gateway)               | <ul style="list-style-type: none"> <li>• Für FTP</li> </ul>   |
| DFÜ-Verbindung                                | <ul style="list-style-type: none"> <li>• Automatischer aktiver Aufbau und Abbau</li> <li>• Manuell</li> <li>• Bei Bedarf</li> </ul>   |
| Verbindung allgemein                          | <ul style="list-style-type: none"> <li>• Benutzerspezifischer Auto-start des Launchers</li> <li>• Launcher mit Startoptionen parametrisierbar (Verbindungsgruppen)</li> </ul>                                 |
| Client  | <ul style="list-style-type: none"> <li>• Virtueller Adapter</li> </ul>  |
| Installation                                  | Haupt-Installation: <ul style="list-style-type: none"> <li>• VPN-Software</li> <li>• HOB Enterprise Access Server</li> <li>• HOB Enterprise Access Admin</li> <li>• Single SignOn (nur Windows XP)</li> </ul> |
| Dokumentation (deutsch und englisch)          | <ul style="list-style-type: none"> <li>• Administration Guide im PDF-Format</li> <li>• Online-Hilfe</li> </ul>  |

| Systemanforderungen |   |
|---------------------|---|
| PC Hardware         | <ul style="list-style-type: none"> <li>• Standard PC Server, empf. HP, Dell, IBM</li> <li>• x86, AMD64 oder IPF(itanium) Prozessor</li> <li>• Min. 500 MHz</li> <li>• Min. 128 MB RAM</li> <li>• CD-Laufwerk</li> <li>• Benötigtes Volumen auf Festplatte 200 MB</li> </ul>   |
| PC Betriebssystem   | <ul style="list-style-type: none"> <li>• Windows XP/Home</li> <li>• Windows Server 2003</li> <li>• Windows Vista</li> <li>• Windows Server 2008</li> <li>• Windows 7</li> <li>• Windows Server 2008 R2</li> </ul>   |
| Netzwerk-Interface  | <ul style="list-style-type: none"> <li>• LAN/WAN-Adapter</li> </ul>   |
| Kompatibilität      | <ul style="list-style-type: none"> <li>• Cisco</li> <li>• Checkpoint</li> <li>• Microsoft</li> </ul>  |
| Netzwerk            | LAN-Adapter <ul style="list-style-type: none"> <li>• 10/100 Mbps Ethernet</li> <li>• GbE</li> <li>• Wireless (WiFi)</li> <li>• und weitere</li> </ul><br>WAN <ul style="list-style-type: none"> <li>• ISDN BRI</li> <li>• 10/100 Mbps Ethernet (DSL)</li> <li>• Analog</li> <li>• GPRS/UMTS</li> <li>• und weitere</li> </ul> |

HOB GmbH & Co. KG  
Schwademühlstr. 3  
90556 Cadolzburg

Telefon (09103) 715 0  
Telefax (09103) 715 271  
E-Mail [marketing@hob.de](mailto:marketing@hob.de)  
[support@hob.de](mailto:support@hob.de)  
Telefon Hotline (09103) 715 161  
Fax Hotline (09103) 715 271

Auslandsniederlassungen  
Eindhoven, Malta, Minneapolis,  
New York, Paris, Wien

Besuchen Sie uns im World Wide Web:  
<http://www.hob.de>

Änderungen und Irrtümer vorbehalten. Produktangaben entsprechen dem Stand: Februar 2011  
Alle erwähnten Warenzeichen sind Eigentum ihrer Inhaber.

